



3,5t LKW Arbeitsbühne 27m

Ruthmann TB 270

Diesel



Arbeitshöhe bis max.	27,00 m
Plattformhöhe bis max.	25,00 m
Max. seitliche Reichweite	14,00 m
Traglast	230 Kg
Plattformgröße	1,40 / 0,70 m
Länge / Breite / Höhe	6,75 / 2,15 / 2,95 m
Gesamtgewicht	3,5 t
Abstützbreite beidseitig	3,45 m
Abstützbreite einseitig	2,80 m
Abstützbreite schmal	2,15 m
Führerscheinklasse	B / 3

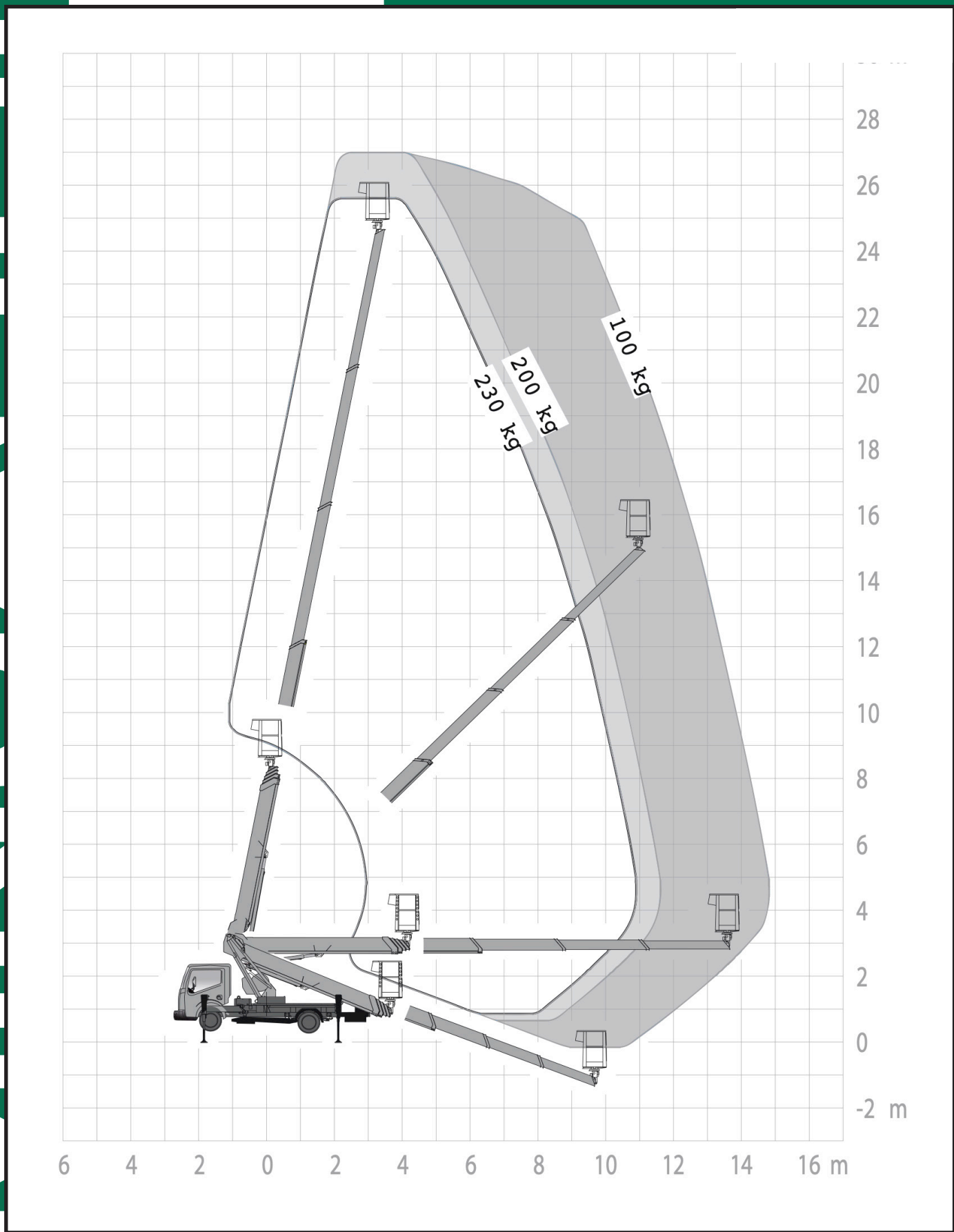
Besonderheiten:

- Variable Abstützung, dadurch flexibel im Platzbedarf
- Automatische Aufstellung/ Nivellierung
- Abbauautomatik / Home - Funktion
- Motor-Start/-Stop vom Korb
- 230 V Zuleitung im Korb
- Korbschwenkeinrichtung 2 x 90°
- Memory-Positionsspeicher
- 23 m Arbeitshöhe bei schmale Abstützung



MINGALIFT

ARBEITSBÜHNEN-STAPLER-TELESTAPLER-MINIKRANE



MINGALIFT